



NOTICIERO TÉCNICO

Una publicación mensual
para el técnico profesional
de
Transmisiones Automaticas

AXODE/AX4S

Volume 1 No. 1

Agosto 2003

AXODE o AX4S Cuál es?

La transmisión AXODE representada en la figura 1 es la versión electrónica de la Ford AXOD. Todo empezó en el 1991 con el Mercury Sable, El Ford Taurus y el Lincoln Continental. En 1995 Ford debutó con una versión diferente de la AXODE llamada AX4N ilustrada en la (figura 2). Si se mira a la AXODE en la figura 1 y la AX4N en la figura 2, se puede ver que la AXODE tiene la cubierta del servo externa mientras la AX4N no la tiene. La cubierta del servo es para la banda de baja e intermedia. Esta banda es usada para primera y segunda. Pero cuando cambia a tercera, la banda es desenganchada y los embragues de directa son aplicados. Este tipo de cambio se llama cambio "sincronizado". Cuando Ford diseñó la AX4N, rediseñó la forma del cambio 2-3 de sincronizado a no sincronizado. Esto es lo que represente la letra N en la AX4N. Como resultado, Ford les llama ahora a todas las transmisiones AXODE "AX4S" porque el cambio de 2-3 es sincronizado; Entonces, cuando veamos una AXODE o una AX4S, recuerda que es la misma..

La Transmisión AX4N

Aunque la AXODE y la AX4S es la misma transmisión, al contrario de los años esta transmisión a sufrido muchos cambios y es muy importante conocer dichos cambios. Por ejemplo, 1991 fué el primer año de esta transmisión y debutó en el Ford Taurus, Mercury Sable y el Lincoln Continental. La eléctrico válvula del sistema "Lock up" en el Continental es diferente a la del Taurus y el Sable. Mirando las eléctrico válvulas en la figura 3, se puede apreciar la diferencia, porque una es cuadrada y la otra es redonda. La diferencia más importante es la resistencia de las eléctrico válvulas, la cuadrada mide aproximadamente de 23-36 ohmios y la redonda mide 0.75-2.0 ohmios. Si la redonda es usada en un vehiculo del 1991 Taurus o Sable, dañaría la computadora y causaría que el embrague del convertidor sea aplicado después que la transmisión cambia a segunda y no despegaría en ningún momento. La eléctrico válvula cuadrada fué solo usada en 1991 Taurus y Sable solamente, actualmente todos usan la redonda.

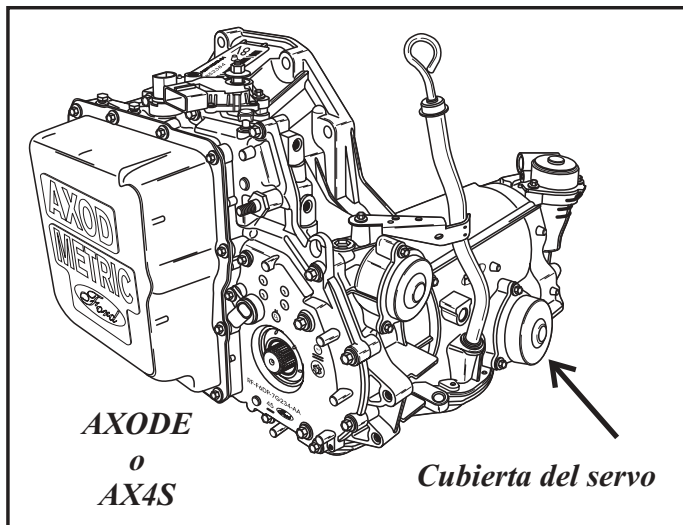


Figura 1

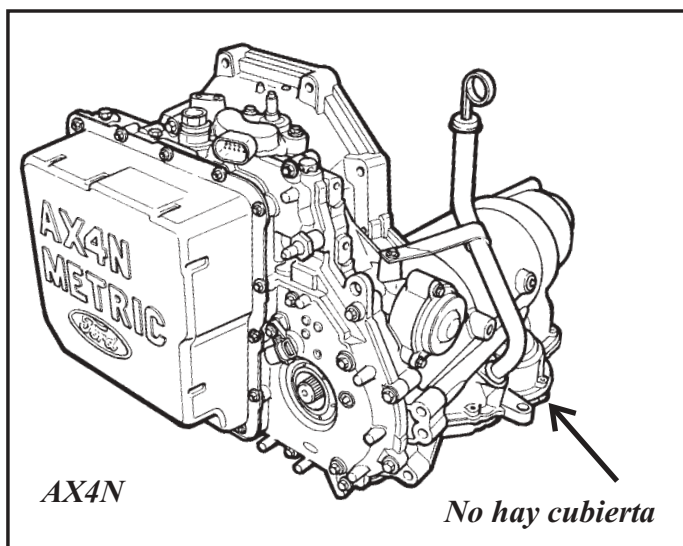
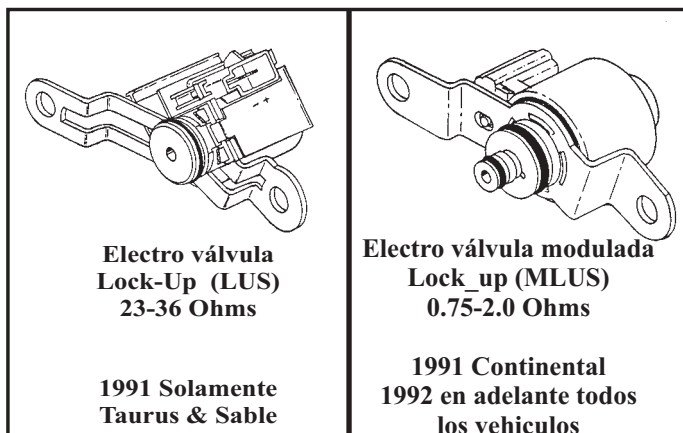


Figura 2



Electro válvula
Lock-Up (LUS)
23-36 Ohms

1991 Solamente
Taurus & Sable

Electro válvula modulada
Lock-up (MLUS)
0.75-2.0 Ohms

1991 Continental
1992 en adelante todos
los vehiculos

Figura 3

Aprende a identificar las AX4S

La figura 4 ilustra, donde se encuentra la placa de identificación en la parte superior de la transmisión. Por esta placa podemos aprender el año y número de pieza de la transmisión. Ford usa la "F" para el año 1990 y los numeros después de la letra, el año. F1 para el 1991 F2=1992, F3=1993, F4=1994 y así es distinguido. Las letras y los numeros en la placa nos indican el número de modelo. En este ejemplo las letras y numeros son "AEA3" estos números son también vistos en la barra de códigos. Las letras PN son puestas al frente de los números las cuales significan "Part number" número de parte. Usando la figura 4 como ejemplo, el año de la transmisión es 1991 con la designación PNA-EA3. Usando la carta en la página 3 vemos que esto es un Taurus o Sable con un motor 3.8 litros. Estas cartas nos ayudan a asegurarnos que la transmisión que ponemos en el vehiculo es la correcta. En la proxima edición del "Noticiero Técnico" le enseñaremos como, hasta los dientes de los engranes en donde la cadena trabaja tienen que estar correcto. Ohh, y si descubres que instalastes la transmisión equivocada en un Taurus del 1991 o Sabley piensas que todo lo que tienes que hacer es cambiar las electro

válvulas para corregir el problema, "NO SE PUEDE HACER". Como pueden ver en la figura 5 y 6 los orificios de alimentación a la electro válvula lock up en la placa separadora de la bomba y cuerpo de válvulas están hermanadas a la electro válvula. Cambiando solamente la válvula, no corrige el problema. Las placas separadoras y cuerpos de válvulas con las electro válvulas correctas tienen que ser cambiadas para poder corregir el problema.

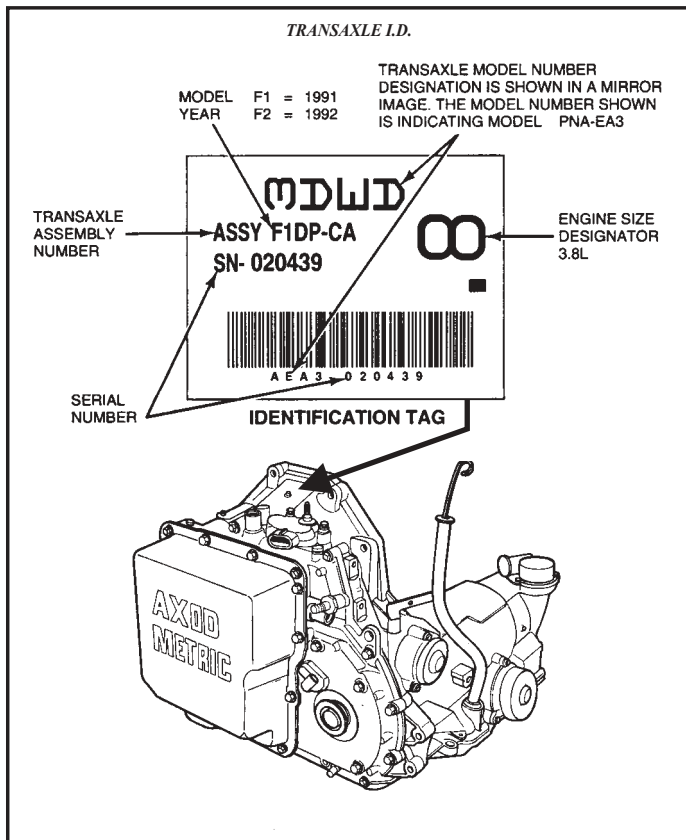


Figura 4

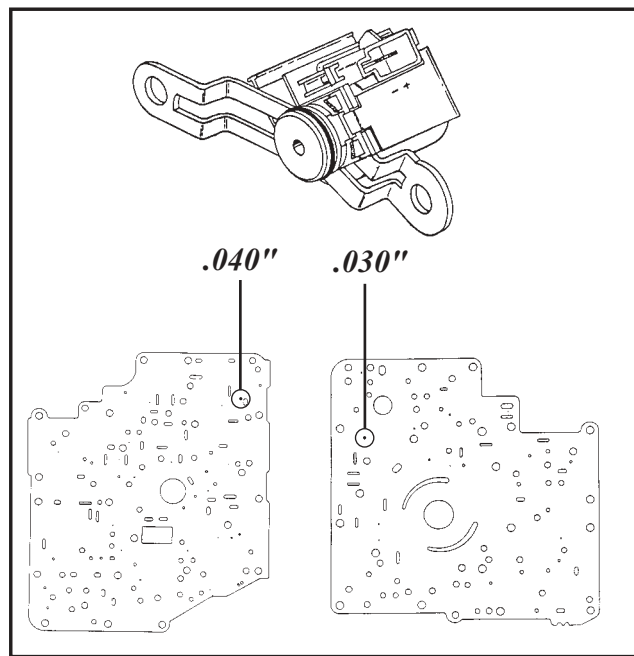


Figura 5

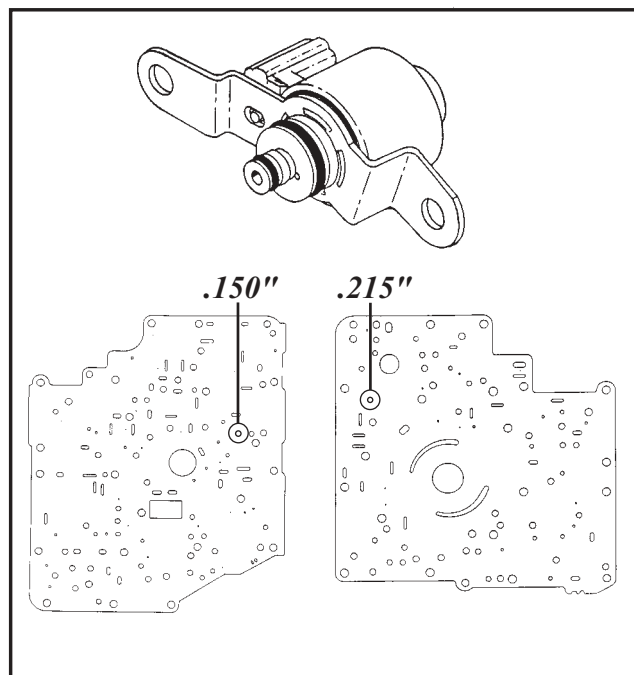


Figura 6

Año	VEHICULO	MOTOR	NUMERO DE PARTE	MODELO
1991	Taurus/Sable	3.0L	F1DP-7000-BA	PNA-EC
	Taurus/Sable	3.8L	F1DP-7000-CA	PNA-EA
	Continental	3.8L	F1DP-7000-DA	PNA-EB
1992	Taurus/Sable	3.0L	F2DP-7000-BA	PNA-EG
	Taurus/Sable	3.8L	F2DP-7000-CA	PNA-EH
	Continental	3.8L	F2DP-7000-DA	PNA-EK
1993	Taurus/Sable	3.0L	F3DP-7000-BB	PNA-EG
	Taurus/Sable	3.8L	F3DP-7000-CB	PNA-EH
	Taurus SHO	3.2L	F3DP-7000-AC	PNA-EJ
	Continental	3.8L	F3DP-7000-DB	PNA-EK
1994	Taurus/Sable	3.0L	F4DP-7000-BA	PNA-EP
	Taurus/Sable	3.0L	F4DP-7000-BB	PNA-EP
	Taurus/Sable	3.8L	F4DP-7000-CA	PNA-ER
	Taurus/Sable	3.8L	F4DP-7000-CB	PNA-ER
	Taurus SHO	3.2L	F4DP-7000-DA	PNA-EN
	Taurus SHO	3.2L	F4DP-7000-DB	PNA-EN
	Taurus Police	3.8L	F4DP-7000-EA	PNA-ET
	Taurus Police	3.8L	F4DP-7000-EB	PNA-ET
	Continental	3.8L	F4OP-7000-BA	PNA-ES
	Continental	3.8L	F4OP-7000-BB	PNA-ES
1995	Taurus/Sable	3.0L	F4DP-7000-BB	PNA-EP
	Taurus/Sable	3.8L	F4DP-7000-CB	PNA-ER
	Taurus SHO	3.2L	F4DP-7000-DB	PNA-EN
	Taurus Police	3.8L	F4DP-7000-EB	PNA-ET

figura 7

Año	VEHICULO	MOTOR	NUMERO DE PARTE	MODELO
1995	Continental	3.8L	F4OP-7000-BB	PNA-ES
	Windstar	3.0L	F58P-7000-AA	PNA-WA
	Windstar	3.8L	F48P-7000-BA	PNA-WB
	Windstar	3.8L	F48P-7000-BB	PNA-WB
1996	Taurus/Sable	3.0L	F6DP-7000-AA	PNA-EU
	Windstar	3.0L	F68P-7000-BA	PNA-WA
	Windstar	3.8L	F68P-7000-AA	PNA-WC
1997	Taurus/Sable	3.0L	F7DP-7000-AA	PNA-EU
1997-1998 Fabricado antes de 9/9/97	Windstar	3.0L	F78P-7000-AA	PNA-WA
	Windstar	3.8L	F78P-7000-BA	PNA-WC
1997	Taurus/Sable	3.0L	F8DP-7000-AA	PNA-EV and EV1
Fabricado 1998 9/9/97 y Después	Windstar	3.0L	F88P-7000-AA	PNA-WA and WE1
	Windstar	3.8L	F88P-7000-BA	PNA-WF and WF1

figura 8

Noticia Especial

ATSG tiene el gusto de ofrecerle a sus clientes, este manual técnico en español para Chrysler's con una cobertura completa en vehículos de tracción delantera completamente computarizados como la 41te o (604) y la 42le (606) está ahora a su alcance. Este manual provee paso por paso de los diagnósticos atribuidos para cada código, localización de los relays e información de los scanners(no comunicación). Recoge tú copia hoy mismo.

Nuestra WEB Site es WWW.ATSG.BIZ y nuestro número de telefono es (305)670-4161.

